



# NPP CHINESE CAMP IN MAE FAH LUANG UNIVERSITY

แคมป์เรียนภาษาจีนในประเทศไทย (แบบมีस्ताฟดูแล)



บรรยากาศใน  
มหาวิทยาลัย

กิจกรรมในห้องเรียน

กิจกรรมทัศนศึกษา

ติดต่อสอบถามเพิ่มเติม

@nppchinesehome

☎ 062-526-3000

## แคมป์เรียนภาษาจีนในประเทศ (แบบมีสตาฟดูแล) NPP CHINESE CAMP IN Mae Fah Luang University

บ้านภาษาจีนณปภัช Npp Chinese Home ได้เปิดสอนภาษาจีน ตั้งแต่ปี 2555 เราสังเกตเห็นว่า “ความรัก  
ในความรู้” ทำให้ผู้เรียน เกิดแรงบันดาลใจ (Inspiration) บ้านภาษาจีนณปภัช มีการจัดไปเรียนซัมเมอร์ที่จีน ได้วัน  
แคมป์ภาษาจีนในประเทศทุกปี



การไปซัมเมอร์แคมป์เปรียบเสมือนเป็นการสร้างแรงบันดาลใจ คือ การเปิดโอกาสให้ผู้เรียน คิด ทำ สิ่งต่างๆ ด้วยตนเอง  
จึงเป็นเหตุผล สำคัญเมื่อนักเรียนกลับมา เด็กๆจะเกิดความภาคภูมิใจเล็กๆ มีเป้าหมายในชีวิตมากขึ้น และเห็นถึง  
ความสำคัญของภาษาจีน รวมถึงมี “ความมีวุฒิภาวะ” ในวัยเรียนรู้



ด้วยเหตุนี้ผู้จัดทำได้จัดโครงการค่ายภาษาและวัฒนธรรมจีน ที่ มหาวิทยาลัยแม่ฟ้าหลวง จ.เชียงใหม่ สำหรับนักเรียน  
อายุระหว่าง 10 - 18 ปี ขึ้นไป เพื่อให้ ผู้เรียนเปิดมุมมอง ทางการศึกษาให้กว้างมากยิ่งขึ้น ได้เรียนรู้ภาษาจีน จาก  
คณาจารย์ ที่มีคุณภาพ



เพื่อที่ช่วยส่งเสริมและพัฒนาทักษะการใช้ภาษาจีนของนักเรียนเพื่อให้เกิดการเรียนรู้ผู้เรียนที่เข้าร่วมโครงการ รวมถึง  
ได้ พัฒนาทักษะการใช้ภาษาจีนกับเจ้าของภาษา ได้เรียนรู้ศิลปวัฒนธรรมจีนมากขึ้น มีความตระหนักถึงความสำคัญ  
และ เกิดทัศนคติที่ดีต่อการเรียนภาษาจีน



## Mae Fah Luang University MFU, Chiang Rai

ดูแลคุณภาพของหลักสูตรโดยสำนักวิชาจีนวิทยา มหาวิทยาลัยแม่ฟ้าหลวง จ.เชียงราย เป็นมหาวิทยาลัยที่มีความพร้อมด้านภาษาจีนเป็นอันดับต้นๆ ของประเทศ มหาวิทยาลัยแม่ฟ้าหลวง จ.เชียงราย เป็นมหาวิทยาลัยรัฐ อยู่ในจังหวัดเชียงรายขึ้นชื่อว่าเป็นมหาวิทยาลัยที่บรรยากาศดีและสวยงามที่สุดแห่งหนึ่งในประเทศไทย



ล่าสุดการจัดอันดับมหาวิทยาลัย THE World University Rankings 2023



## ความน่าสนใจของแคมป์ภาษาจีนที่ MFU

สถานที่ภายในมหาวิทยาลัย มีความปลอดภัย บรรยากาศเอื้อต่อการเรียนรู้ รวมถึง บุคลิกของนักเรียนนักศึกษาโดยรวม มีความเรียบร้อย รักการเรียนรู้



สถานที่เรียน นำเรียนรู้ ประกอบกับ ห้องเรียนมีความเป็นระเบียบเรียบร้อย มีความพร้อมในการจัดการเรียนรู้



#สำคัญที่สุด คือ มหาวิทยาลัยแม่ฟ้าหลวง มีบุคลากร พร้อมด้วยคณาจารย์ ทั้งชาวไทย และ ชาวจีน รองรับ และ ดูแล คุณภาพการศึกษา ในแคมป์ภาษาจีนครั้งนี้ อย่างดีเยี่ยม

ดังนั้น การทำแคมป์ภาษาจีน ภายในประเทศ ที่ มหาวิทยาลัยแม่ฟ้าหลวง จังหวัดเชียงราย เหมาะสมอย่างยิ่ง เพื่อให้ผู้เรียนมีโอกาสได้ทดลองใช้ชีวิตด้วยตนเองในมหาวิทยาลัย และเปิดโอกาสให้ผู้เรียนได้มองเห็นถึงสาขาวิชาแห่งอนาคต ในระดับอุดมศึกษา รวมถึงการพัฒนาทักษะด้านภาษาจีน และสร้างแรงบันดาลใจในการเรียนภาษาจีนไปด้วยกัน

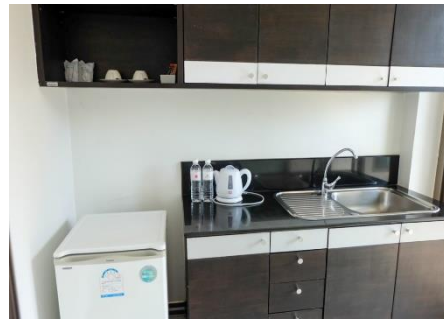
# สถานที่พัก ของนักเรียนในแคมป์ภาษาจีน

เราจะพักที่ โรงแรมภายในมหาวิทยาลัย ตลอดโครงการ



## พักที่ Wanawas Mae Fah Luang

- (แยก ชาย - หญิง)
- ประกอบด้วย เตียงนอน เครื่องปรับอากาศ ทีวี ห้องครัว
- มีเครื่องทำน้ำอุ่น ใช้ในการอาบน้ำ และ ห้องน้ำแบบสากล
- Information และ เจ้าหน้าที่ดูแลห้องพัก ตลอด 24 ชั่วโมง
- เดินทางง่ายๆ จากหน้าโรงแรม ไปห้องเรียน โดยรถไฟฟ้าบริการนักศึกษา
- พี่ๆสตาฟ คอยดูแลความเรียบร้อยใกล้ชิด



สถานที่รับประทานอาหาร ในมือเช้า เราจะรับประทานอาหาร ในเรือนรับรองของโรงแรม และ ภายในมหาวิทยาลัยมี ศูนย์อาหารอยู่หลายแห่ง มีอาหารหลากหลาย ร้านเบเกอรี่ และอื่นๆ



โครงการการเรียนรู้ภาษาจีนและวัฒนธรรมจีน พร้อมทัศนศึกษา (สถาปัตยกรรมตลอดโครงการ)

## ไปไหน? ทำอะไรบ้าง ใน NPP CHINESE CAMP IN NTNU !!



### DAY 1

พบกันที่ สนามบินดอนเมือง TERMINAL 2 ประตู 15 บริเวณหน้า ร้านค้าโครงการหลวง



- เดินทางถึง ท่าอากาศยานนานาชาติแม่ฟ้าหลวง จังหวัดเชียงราย



- Take a campus tour พาชมนอบมหาวิทยาลัย พาน้องๆ นั่งรถรางชมสถานที่สำคัญ อาทิเช่น ศูนย์ภาษาและวัฒนธรรมจีนสิรินทร หอประวัติมหาวิทยาลัยแม่ฟ้าหลวง พิพิธภัณฑ์อารยธรรมลุ่มน้ำโขง มหาวิทยาลัยแม่ฟ้าหลวง เป็นต้น



- รับประทานอาหารรับรอง



- Chinese Painting เรียนวาดภาพแบบจีน เวลา 13.20 – 15.00 น.





## DAY 2

- Attend Chinese class in the morning เรียนภาษาจีนช่วงเช้า



- Chinese knot tying การผูกเชือกปมจีน เวลา 13.20 – 15.00 น.



- กิจกรรมหลังเลิกเรียน เซ็นทรัล เฟสตีวัล เชียงราย (The Lanna Cultural Lifestyle)



## DAY 3

- Attend Chinese class in the morning เรียนภาษาจีนช่วงเช้า



- KUNG FU กังฟู เวลา 13.20 – 15.00 น.



- กิจกรรมหลังเลิกเรียน กาดหน้ามอ M SQUARE



## DAY 4

- Attend Chinese class in the morning เรียนภาษาจีนช่วงเช้า



- Calligraphy การเขียนอักษรจีน เวลา 13.20 – 15.00 น.



- Night Market ถนนคนเดิน



## DAY 5

- Attend Chinese class in the morning เรียนภาษาจีนช่วงเช้า



- Closing ceremony รับมอบเกียรติบัตร



## DAY 6 ทักษะศึกษา Field Trip

- Singha Park ลิงห์ปาร์ค



- รับประทานอาหารบุฟเฟต์กลางวัน



- Wat Rong Khun Temple วัดร่องขุ่น



ฟาร์มแกะ Akha Farmville



- Shabu Buffet รับประทานอาหารบุฟเฟต์ชาบู



DAY 7

Travel back เดินทางกลับโดยสวัสดิภาพ



All of the activities will take place within two weeks. We hope the students enjoy our summer camp.

กิจกรรมทั้งหมดนี้จะเกิดขึ้นใน ระยะเวลาหนึ่งสัปดาห์ที่ มหาวิทยาลัยแม่ฟ้าหลวง เราหวังว่าเด็กๆ จะได้รับความรู้ ประสบการณ์ดีๆ และสนุกสนานกับแคมป์ภาษาจีนในครั้งนี้ค่ะ

## หายห่วงแน่นอน !!



### กล่าว“สั้นๆ”เรื่อง การดูแลนักเรียนใน ทุกๆแคมป์

ในกิจกรรมครั้งที่ผ่านๆมา ทำให้ทีมงานเกิดการเรียนรู้ เพื่อให้ในหลายๆแคมป์

เกิดประโยชน์สูงสุด ต่อผู้เรียน และให้ดีกว่าเดิมใน 3 ประเด็นหลักๆ ดังนี้ **THREE\_SAFE**

1. ผู้ปกครองสามารถติดตามการดำเนินกิจกรรม แบบ RealTime (ตลอดเวลา) ผ่าน Line กลุ่มเฉพาะ ผู้ปกครองนักเรียนในโปรแกรมเท่านั้น สามารถ เชิญญาติพี่น้อง เข้าร่วมกลุ่มได้

2. พี่ๆสต๊าฟ ดูแลนักเรียนอย่างใกล้ชิด มีหน้าที่นัดหมาย ดูแลความเป็นระเบียบเรียบร้อย ความตรงต่อเวลา เช็คจำนวนนักเรียนทุกครั้ง เมื่อเข้าห้องเรียน และ ก่อนเข้าห้องพัก

3. สำหรับนักเรียน มีข้อกำหนดไม่มาก เพื่อให้ผู้เรียนเป็นตัวเองที่สุด แต่มีข้อกำหนดหลักๆดังนี้.

☆☆ ออกนอกพื้นที่มหาวิทยาลัยหรือที่พักทุกครั้ง ควรแจ้งสถานที่ให้สต๊าฟให้รับทราบ ถ้าสถานที่นั้นๆ ต้องมีการเดินทาง อาจจะไปด้วยกันเป็นกลุ่ม พร้อมสต๊าฟ

☆☆ สต๊าฟ สามารถติดต่อนักเรียน ได้ตลอดเวลา ผ่านการโทร หรือ ผ่าน Line

☆☆ ห้องพักนักเรียน ไม่อนุญาต ให้ นักเรียนชาย-หญิง อยู่ภายในห้องพักเดียวกัน ถ้าจะทำกิจกรรมร่วมกันเป็นกลุ่มให้หาสถานที่ ที่เหมาะสม

## ค่าโปรแกรมนี้รวมค่าใช้จ่าย(ไม่รวมตัวเครื่องบิน \*\*คิดตามจริง)

\*\* รับผิดชอบต่อค่าหลังเรียนจบ

1. ค่าเรียนภาษา และ วัฒนธรรมจีน (1 สัปดาห์)
2. ค่าที่พักตลอดโครงการ
3. คลอบคลุมค่าอาหารเช้า, กลางวัน
4. ค่าทัศนศึกษา (วันเสาร์)
5. ค่าบัตรเข้า SINGHA PARK & ฟาร์มแกะ Akha Farmville
6. ค่ารถรับ – ส่ง สนามบิน
7. ผู้ดูแลนักเรียนตลอดโปรแกรม
8. ค่าบริการทางการศึกษาและอื่นๆ

\*\*ไม่ต้องจ่ายเพิ่มเติมใดๆ นักเรียนเตรียมแค่ค่าใช้จ่ายส่วนตัวเท่านั้น



**ตัวเครื่องบิน  
จองเองได้!**

เรียนซัมเมอร์ กับ NPP ในบางโครงการ  
**\*\* ที่ไม่รวมตัวเครื่องบิน \*\***

ท่านผู้ปกครองสามารถจองตัวเครื่องบินด้วยตนเองได้  
และส่งหลักฐานการจองกลับให้ผู้ดูแลโครงการ  
หรือ ให้ทางโครงการช่วยจอง **\*\*คิดตามจริง ณ วันจอง\*\***

**ขออนุญาตชี้แจง หากมีเหตุการณ์ดังนี้**

- นักเรียนไม่สามารถเดินทางได้เนื่องจากธุระส่วนตัว  
เป็นต้น
- เที่ยวบินถูกยกเลิกโดยสายการบิน หรืออื่น ๆ

ทางโครงการ ขออนุญาต  
**\*\* ไม่รับผิดชอบค่าตัวในทุกกรณี \*\***

ข้อมูลฉบับเต็ม



สอบถามเพิ่มเติม

